



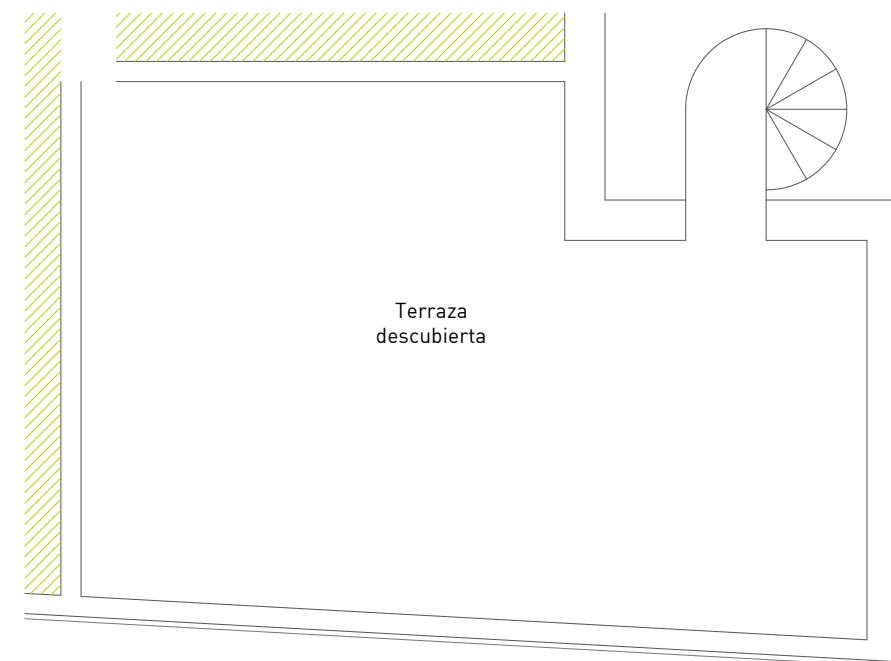
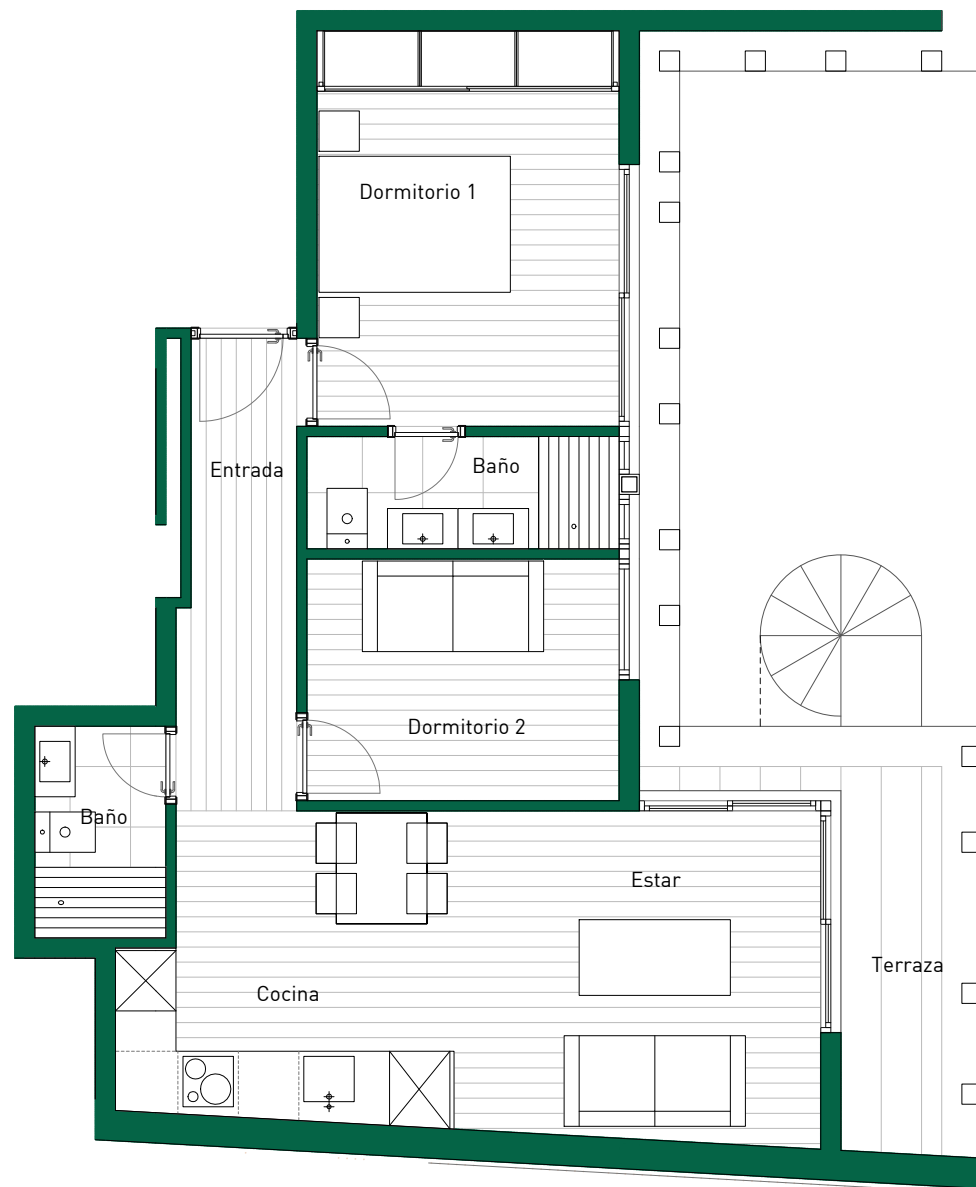
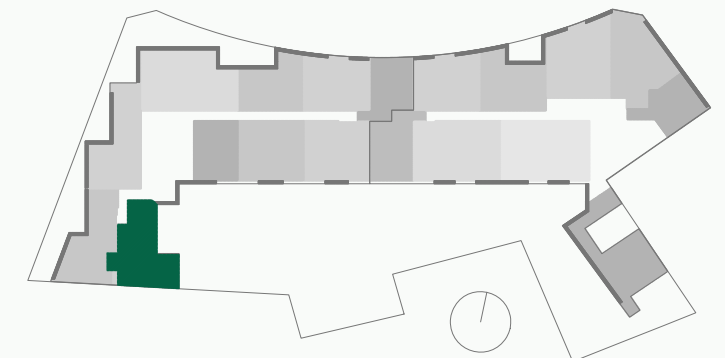
## Vivienda A.1.1

### SUPERFICIES m<sup>2</sup>

Total superficie útil (Total Sup. útil cerrada + 50% Sup. Terraza Cubierta)	57.67
Total superficie cerrada + PPZC	75.26
Total superficie construida terraza	51.49

### POSICIÓN

Planta 5



Las superficies que se presentan en este plano y en su leyenda son aproximadas, las definitivas serán las que resulten de la ejecución de la obra. Se entrega la vivienda sólo con el mobiliario y electrodomésticos que consten en la memoria de calidades. El mobiliario de cocina y la disposición de los sanitarios pueden sufrir ligeras variaciones en función del montaje definitivo. Este plano queda sujeto a posibles modificaciones de carácter técnico. Imágenes no contractuales y meramente ilustrativas sujetas a modificaciones de carácter técnico. Toda la información y entrega de documentación se hará según lo establecido en el Real Decreto 515/1989 y demás normas que pudieran complementarlo ya sean de carácter estatal o autonómico.